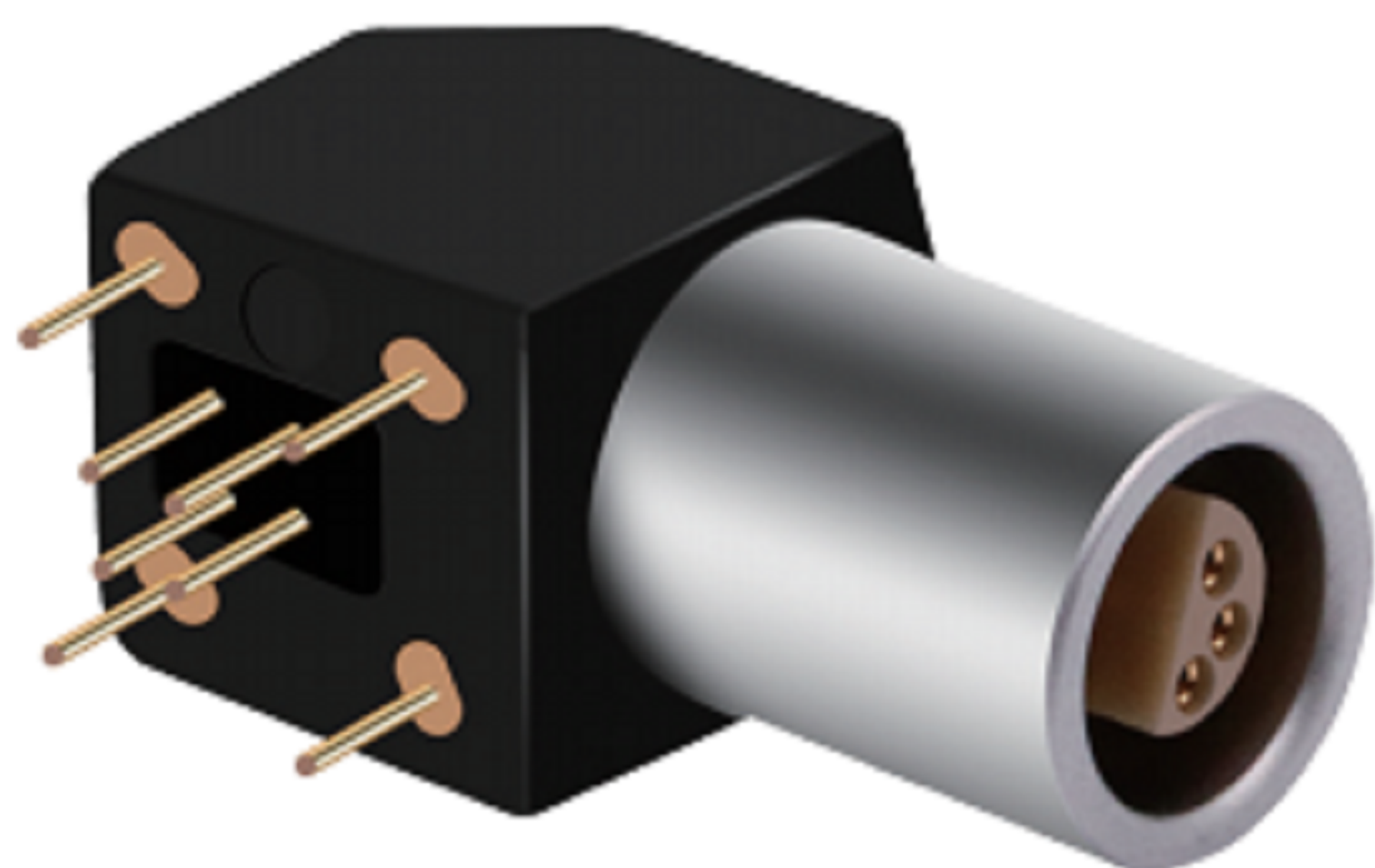
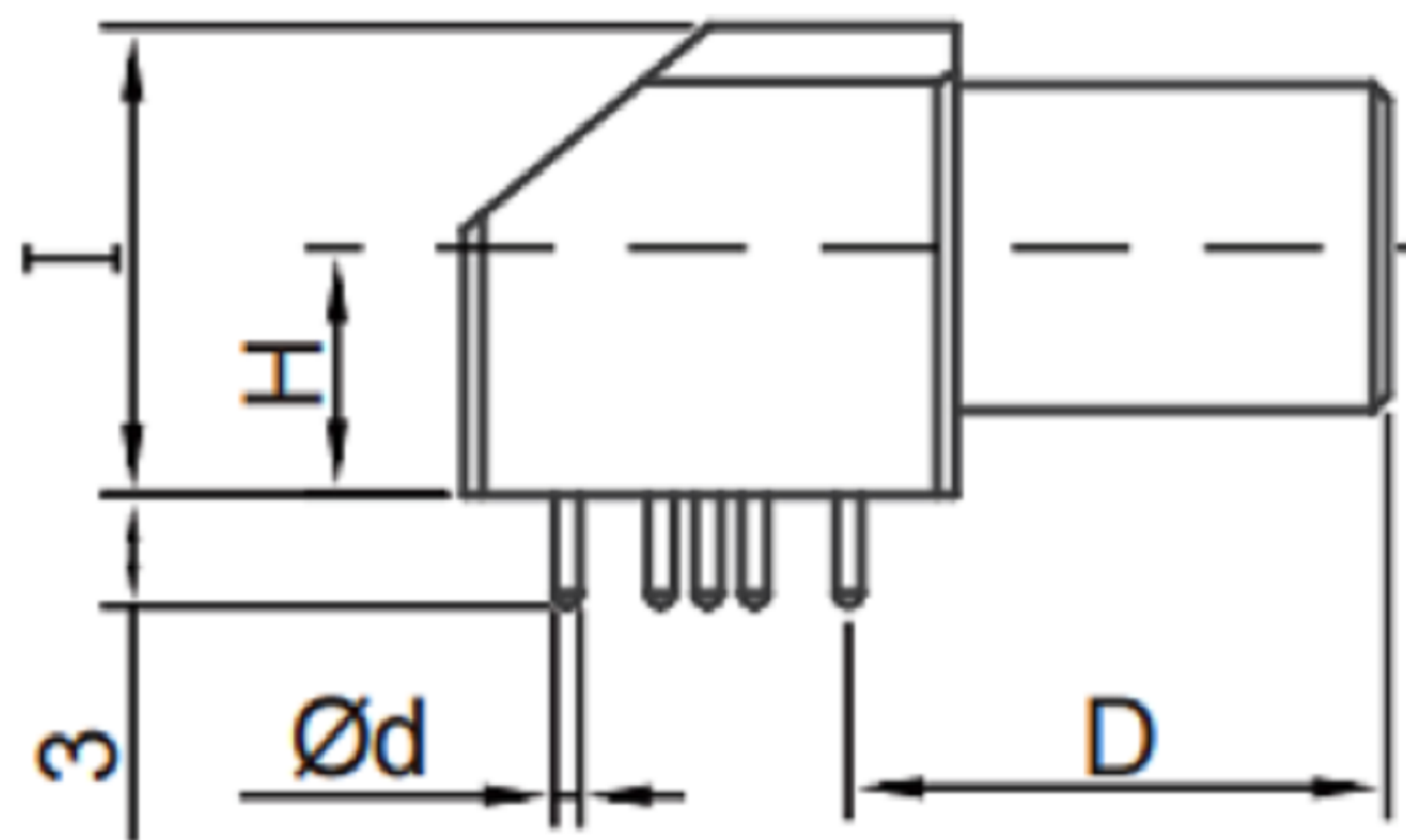
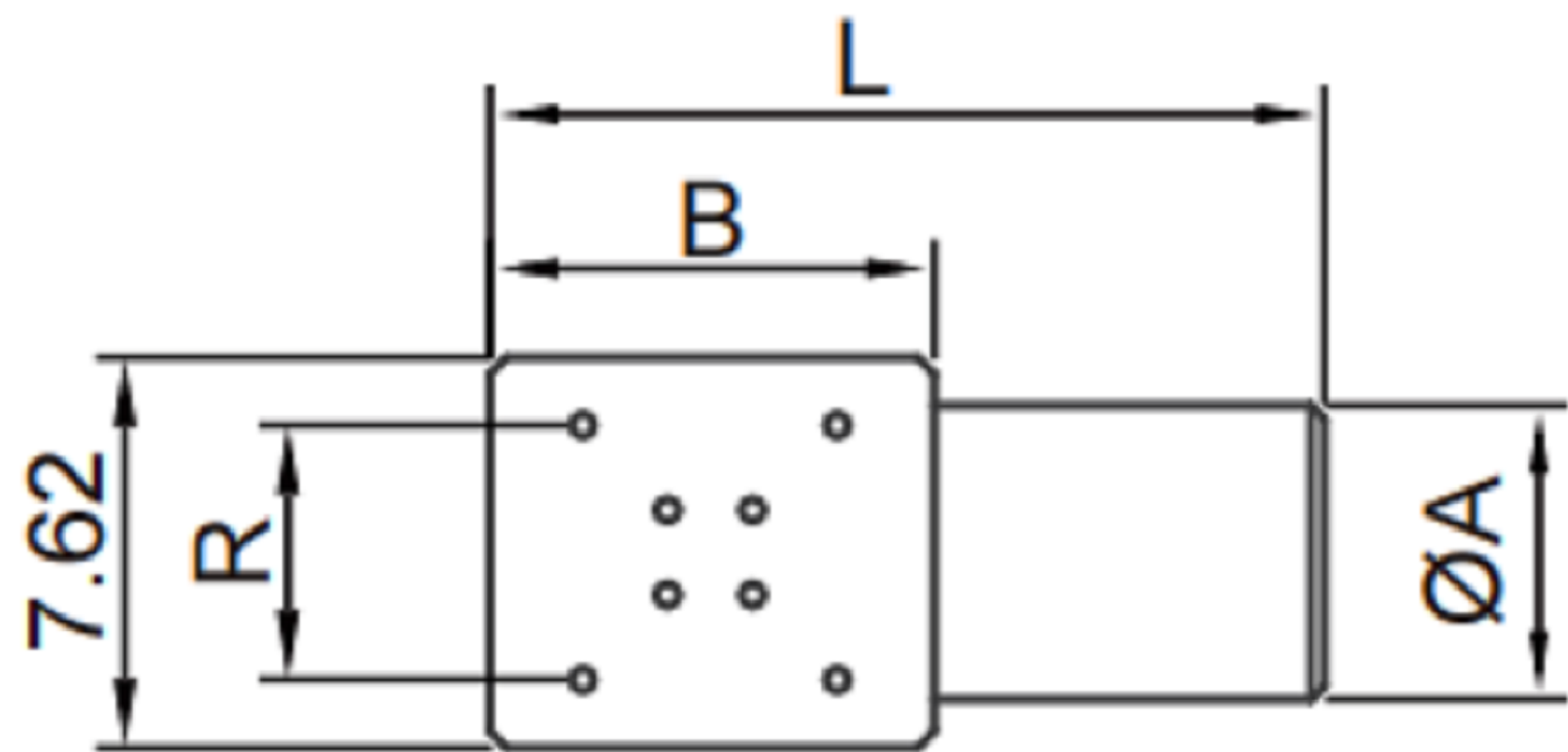


# Z11 插座

适用于印制线路板90°弯角式插座，接地焊接固定，焊板端与插孔端对应图见本页



项目		尺寸(mm)							
系列	型号	A	B	N	I	H	D	d	L
0S	Z11	9	14.2	12	12.7	6.7	14.6	0.7	25
1S	Z11	11	13.3	13	14.2	7.5	16.6	0.7	27

## 产品主要技术参数

特性	参数
锁紧方式	推拉自锁式
工作温度	-55°C~+125°C
最大潮湿	在60°C/140°F时最高达到95%
屏蔽性能	75dB(10MHz) 40dB(1GHz)
抗振动性能	15g[10Hz~2000Hz]

特性	参数
盐雾试验	96hr
抗冲击性能	100g,6ms
机械寿命	5000次
防护等级	IP50

东莞市高迪电子有限公司  
DONG GUAN GAO DI ELECTRONICS CO., LTD

TOLERANCE UNLESS OTHERWISE STATED: Up to 5 ±0.2, Above 5 ~ 15 ±0.3, Above 15 ~ 30 ±0.4, Above 30 ~ 50 ±0.5, Angle ±0.3°

3RD. ANGEL'S UNITS MM

DRAWN BY:	DATE	MAT'L	TITLE	CONNECTOR
Jack Lu	12/13/19		MODLE	Z11插座
CHECKED BY:	DATE	FINISH	DWG NO.	
Jacky Chen	12/13/19		SHEET NO.	1 of 1
APPROVED BY:	DATE	SCALE	PART NO.	
Tony Kao	12/13/19	1:1		

ITEM NO.	DESCRIPTION	DRAWN	DATE